

UNIFORMERIA S.R.L.

Sede Legale/Operativa : Via G.Battista Cacciamali n° 69 int.3 – 25125 Brescia
P.iva 03554190177

Tel-/Fax 030-353.42.96 – Tel.030/34.69.119

E-mail info@uniformeria.com - amministrazione@uniformeria.com

www.uniformeria.com

CATALOGO ABBIGLIAMENTO INTIMO



Composizione

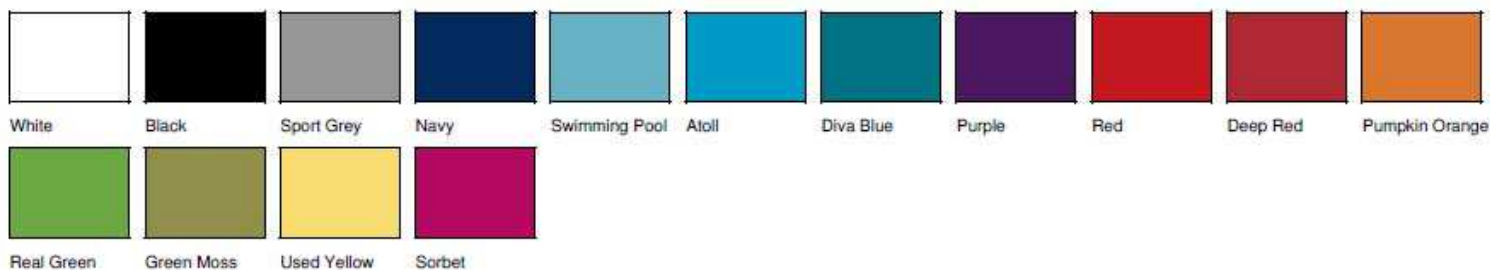
- 90% Lana Merino
- 6%XDry
- 4% Lycra





T-shirt UOMO UNFR11542 145 g/m² 100% cotone ring-spun pre-ristretto
simple jersey bordo a costine 1x1 sul girocollo impunture sul bordo delle
maniche e sulla base taglio attillato con cuciture laterali
Tg. S-M-L-XL-XXL

COLORI :





UNFR16401 T-shirt scollo v 165 g/m² (bianco: 160 g/m²) 00% cotone (filato Belcoro®), (heather grey: 97% cotone, 3% poliestere)
doppie cuciture sul bordo delle maniche e sulla base
tubolare

Tg. S-M-L-XL-XXL

COLORI :





UNFR13001 T-shirt uomo 145 g/m² (bianco: 135 g/m²)100% cotone (filato Belcoro®)(heather grey: 97% cotone, 3% poliestere)
fettuccia interna impunture sul girocollo, sul bordo delle maniche e sulla basetubolare e pre-ristretto
taglio comodo

Tg. S-M-L-XL-XXL

COLORI :





UNFR13442 T-shirt Donna 145 g/m² 100% cotone ring-spun pre-ristretto simple jersey bordino a costine sulla scollatura impunture sul bordo delle maniche e sulla base cuciture laterali

Tg. XS-S-M-L-XL-XXL

COLORI :





T-shirt Value Weight maniche lunghe

UNFR17001

Descrizione:

- 165 g/m² (bianco: 160 g/m²)
- 100% cotone (filato Belcoro®), (heather grey: 97% cotone, 3% poliestere)
- impunture sulla scollatura, sul bordo delle maniche e sulla base
- tubolare



T-shirt maniche lunghe

UNFR12809 DONNA

Descrizione:

- 150 g/m² (bianco: 141 g/m²)
- 100% cotone (sport grey: 90% cotone, 10% poliestere)
- collo con bordo a costine
- impunture sul girocollo, sul bordo delle maniche e sulla base





UNKOSPROG20

T-SHIRT UOMO TESSUTO: con spugna all'interno
COMPOSIZIONE: 100% Polipropilene

STAGIONE: Autunno/inverno TEMPERATURA DI UTILIZZO: -10 C° 10 C°

TAGLIE : S - M - L -XL - 2XL - 3XL

Lo speciale tessuto in polipropilene cavo è ideale per la sua leggerezza, per l'isolamento termico e per regolare la temperatura corporea.

Grazie alla micro circolazione d'aria all'interno del filato il corpo si mantiene perfettamente asciutto, espellendo il sudore all'esterno.

Questa maglietta è 100% polipropilene ed è adatta per le temperature 10°C/-10°C

UNKOSVIVR20 T-SHIRT UOMO TESSUTO: estivo

COMPOSIZIONE: 100% Polipropilene

STAGIONE: Primavera/estate

TEMPERATURA DI UTILIZZO: 5 C° - 25 C°

Lo speciale tessuto in polipropilene cavo è ideale per la sua leggerezza, per l'isolamento termico e per regolare la temperatura corporea. Grazie alla micro circolazione d'aria all'interno del filato il corpo si mantiene perfettamente asciutto, espellendo il sudore all'esterno.

Questa maglietta è 100% polipropilene ed è adatta per le temperature 05°C/+25°C





T-shirt Energy Manica lunga Colori bianco - nero

Maglia tecnica a maniche lunghe. Questo capo è realizzato con tecnologia Seamless 3D, progettato allo scopo di aderire perfettamente all'anatomia del corpo.

L'elasticità e l'aderenza del tessuto garantiscono la massima libertà di movimento. I materiali utilizzati sono traspiranti e la lavorazione è studiata per massimizzare la velocità di espulsione del sudore all'esterno. Leggera e confortevole si utilizza estate e inverno.

Grazie alle sue molteplici proprietà viene considerata un multisport quindi si adatta a più discipline sportive.

Composizione -96% Skin life - 4% Elastane

TAGLIE XXS/XS S/M L/XL



T-shirt Energy Manica corta Colori: bianco - nero

Maglia tecnica a maniche lunghe. Questo capo è realizzato con tecnologia Seamless 3D, progettato allo scopo di aderire perfettamente all'anatomia del corpo.

L'elasticità e l'aderenza del tessuto garantiscono la massima libertà di movimento. I materiali utilizzati sono traspiranti e la lavorazione è studiata per massimizzare la velocità di espulsione del sudore all'esterno. Leggera e confortevole si utilizza estate e inverno.

Grazie alle sue molteplici proprietà viene considerata un multisport quindi si adatta a più discipline sportive.

Composizione -96% Skin life - 4% Elastane

TAGLIE XXS/XS S/M L/XL



Composizione

- 65% X-Dry (PP)
- 23% X-Pro (PA)
- 8% Elastan
- 4% Carbon Resistex



T-shirt Manica lunga Colore nero

Maglia termica traspirante invernale.

Questo capo è realizzato con tecnologia Seamless 3D, in polipropilene+carbonio, progettato allo scopo di aderire perfettamente all'anatomia del corpo.

L'elasticità e l'aderenza del tessuto garantiscono la massima libertà di movimento.

I materiali utilizzati sono traspiranti e la lavorazione è studiata per massimizzare la velocità di espulsione del sudore all'esterno.

Mantiene il corpo asciutto e in temperatura anche nelle situazioni più difficili.

Grazie alle sue molteplici proprietà viene considerata un multisport quindi si adatta a più discipline sportive.

Disponibile a lupetto con zip oppure girocollo.

TAGLIE XXS/XS S/M L/XL



Composizione

- 65% X-Dry (PP)
- 23% X-Pro (PA)
- 8% Elastan
- 4% Carbon Resistex



Sotto pantalone RACE Colore nero

Maglia termica traspirante invernale.

Questo capo è realizzato con tecnologia Seamless 3D, in polipropilene+carbonio, progettato allo scopo di aderire perfettamente all'anatomia del corpo.

L'elasticità e l'aderenza del tessuto garantiscono la massima libertà di movimento.

I materiali utilizzati sono traspiranti e la lavorazione è studiata per massimizzare la velocità di espulsione del sudore all'esterno.

Mantiene il corpo asciutto e in temperatura anche nelle situazioni più difficili.

Grazie alle sue molteplici proprietà viene considerata un multisport quindi si adatta a più discipline sportive.

Disponibile a lupetto con zip oppure girocollo.

TAGLIE XXS/XS S/M L/XL

Caratteristiche

POLIPROPILENE (DRYARN)

TRASPIRANTE

Il segreto è nella assoluta idrofobicità e nella elevata tensione superficiale che veicola umidità e sudore verso l'esterno, dove evaporano mantenendo la pelle sempre asciutta e un ambiente indenne dal proliferare dei batteri causa di odori sgradevoli. Anche dopo attività fisica intensa e prolungata. Una fibra "naturalmente" batteriostatica e non Antibatterica. Rispetta quindi i batteri amici della flora cutanea come lo Staphylococcus epidermidis, che produce e mantiene l'ambiente acido dello strato superficiale della pelle (pH). In modo naturale, non come un antibatterico o un battericida ma come un efficace, invisibile alleato della nostra salute. L'ipoallergenicità "attiva" e permanente di Dryarn® la rende una fibra ideale anche per l'uso in campo medico.

LEGGEREZZA

Il polipropilene (Dryarn®) è la fibra più leggera esistente in natura. Per comprendere l'entità e il valore del suo ridottissimo peso specifico, affidiamoci a uno dei più collaudati meccanismi della pubblicità: quello del confronto diretto. Prendiamo ad esempio due maglie apparentemente uguali per volume, o taglia, e per fibre che li compongono, una in Dryarn® e l'altra in una "simile", scopriamo subito che l'indumento in Dryarn® pesa meno. Una leggerezza che comporta una piacevole sensazione di comfort, agilità e libertà di movimento per chi indossa un capo in Dryarn®. Pesare meno a parità di ingombro è una caratteristica fondamentale per una fibra impiegata nello sport, per capirlo basti pensare all'escursionista con un grande zaino, all'abbigliamento del corridore in bicicletta appeso al filo dei centesimi di secondo o al motociclista da turismo carico di borse e indumenti per migliaia di chilometri. Perché se nelle competizioni bastano pochi grammi per guadagnare molti preziosi secondi, nel tempo libero questa leggerezza aumenta la piacevolezza dell'attività sportiva, a tutto vantaggio del nostro benessere psico-fisico. Come dire, minimo peso, massima resa. 2

BARRIERA

La capacità termoisolante del Polipropilene (Dryarn®) è unica e crea una barriera traspirante che funziona da isolante in ingresso e da veicolo del sudore verso l'esterno. A tutto vantaggio di un microclima salubre, favorevole al nostro benessere, che permette alla pelle di restare asciutta e calda nei mesi invernali ed asciutta e fresca nei mesi estivi. Una capacità d'isolamento superiore a quella della lana che permette di alleggerire il numero di indumenti da indossare garantendo una maggiore libertà di movimento

FILATO AL CARBONIO

Caratteristiche Grazie al suo cuore in carbonio, **Resistex® Carbon** ha delle proprietà esclusive, particolarmente benefiche per il corpo umano: principalmente un effetto antistatico dissipativo e di protezione dai disturbi elettrici. Dai test effettuati nei laboratori **Tecnofilati** - in collaborazione con il **Dott. Davide Susta**, direttore scientifico del **CENTRO SVILUPPO ALLENAMENTO di Como** - su un gruppo di atleti, sono emersi risultati di grande interesse. **Risultati dei test effettuati su Resistex® Carbon.**

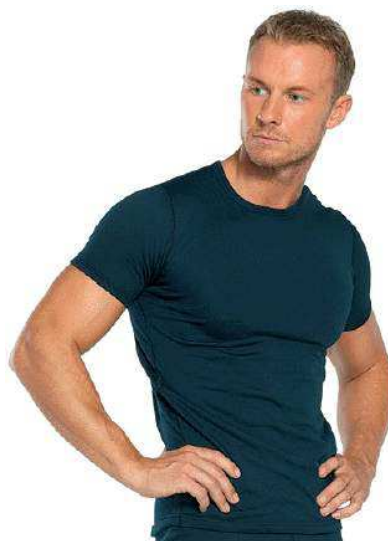
Temperatura. Il primo dato significativo emerso dai test riguarda la **temperatura** corporea misurata sugli atleti. Con indosso le maglie in **Resistex® Carbon**, la variazione della temperatura è risultata infatti **tre volte** inferiore rispetto a quella misurata con le magliette in 100% poliestere. L'eccezionale traspirazione del tessuto permette una più veloce evaporazione dell'umidità. **Respirazione.** Durante l'allenamento, i **parametri respiratori** dei soggetti con indosso le maglie in **Resistex® Carbon**, sono risultati favorevolmente modificati. Si è ottenuto infatti un abbassamento della necessità di ossigeno di **tre litri/minuto**, e del quoziente respiratorio. **Frequenza cardiaca.** La **frequenza cardiaca** risulta essere di ben **4 battiti/minuto** più bassa rispetto ai soggetti con indosso la maglia in 100% poliestere: in una corsa di 4 ore si ottengono circa 1000 battiti/minuto in meno. **Acido lattico.** Durante l'attività fisica con le maglie **Resistex® Carbon**, la concentrazione di **acido lattico** nel sangue capillare risulta circa il 12% in meno. **E in più dura nel tempo.** La particolare struttura di **Resistex® Carbon**, fa sì che le sue preziose caratteristiche non si alterino nel tempo. Il filamento continuo di materiale conduttivo garantisce infatti la sua efficacia anche dopo numerosi lavaggi.

IN ESAURIMENTO



ESTIVA - L24001

INVERNALE - LG24001



INVERNALE M/L LG24023

ESTIVA SCOLLO V L24020





ESTIVA L24063

INVERNALE LG2



INVERNALE M/L LG24067



ESTIVA L24050

ESTIVA CON SPALLINE

